



La guida sociale per visitare
il Museo Ridola di Matera

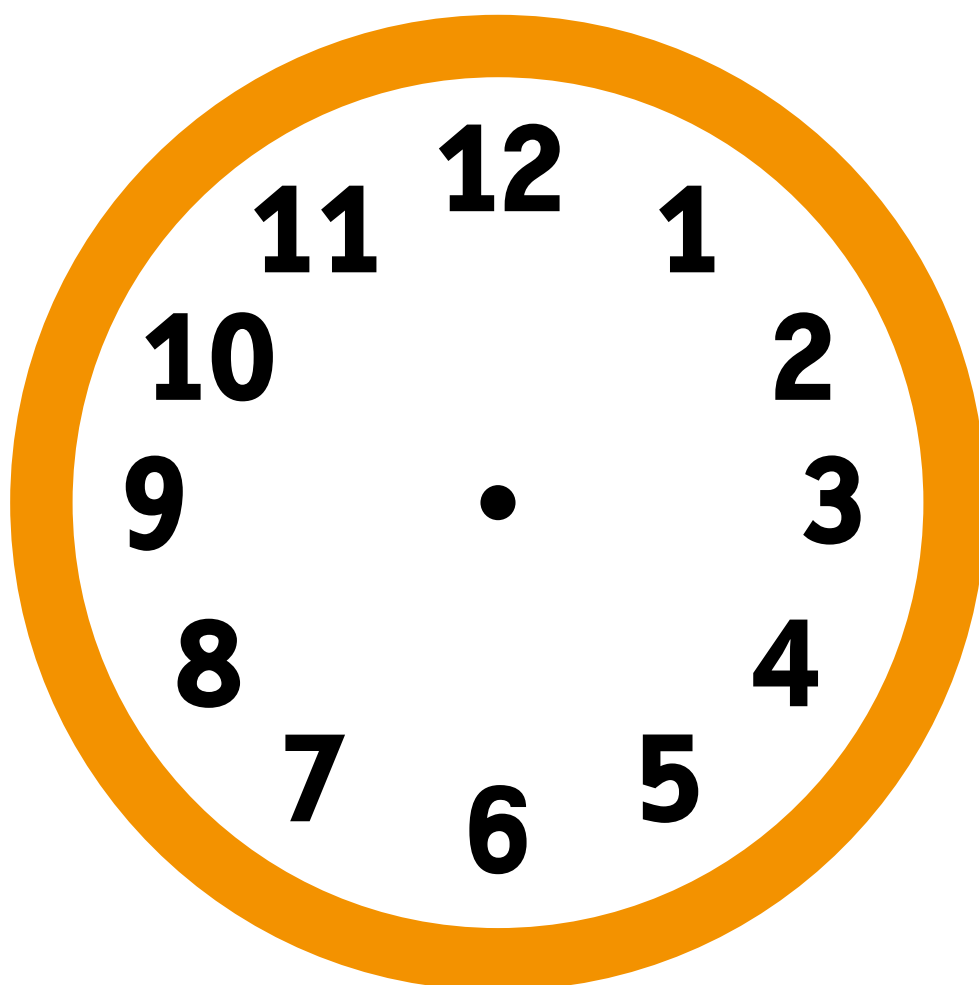


Il mio nome è

visito il Museo Ridola

il giorno

alle ore

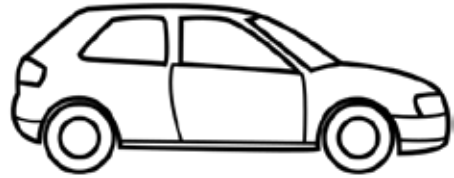




Come arrivo al Museo Ridola?



Pullman



Macchina



Treno



A piedi

1. Introduzione

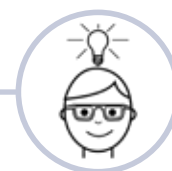


Questa guida è stata fatta per prepararti alla visita del **Museo Ridola**.

Questo museo archeologico è molto bello e grande.

In questa guida vedrai:

- come fare il biglietto
- quali sono le regole
- cosa vedere
- chi ti può aiutare.



Scopri cos'è
un museo archeologico
a pagina 10



Che cos'è un museo archeologico

Un museo è un posto fatto da una stanza, poche stanze o tante stanze che si chiamano sale. Ci sono tanti musei e ogni museo contiene oggetti diversi. Questo museo si chiama **Museo Ridola**.

Il **Museo Ridola** è un **museo archeologico**.

Dentro un museo archeologico puoi vedere i **reperti archeologici**. Un reperto archeologico è un oggetto di molto tempo fa.



Le persone che trovano i reperti archeologici si chiamano **archeologi**.

Gli archeologi studiano come vivevano le persone e come era fatto il mondo tantissimo tempo fa.

Per capire come vivevano le persone tantissimo tempo fa gli archeologi cercano e studiano tutte le cose che sono rimaste fino ad oggi.

Per esempio:

- gli oggetti
- le case e i monumenti
- le città e le strade
- le tombe.

Per capire come era fatto il mondo tantissimo tempo fa gli archeologi cercano e studiano anche altre cose, come:

- le ossa degli animali
- i resti delle piante
- le pietre.





Molto spesso gli archeologi devono scavare la terra per trovare tutte queste cose perché con il passare degli anni la terra le ha ricoperte.

Sai che ci sono altri musei che puoi visitare?

Ci sono anche musei con:

- opere d'arte come quadri e statue
- oggetti come mobili, vasi, bicchieri e vestiti
- piccoli pezzi di palazzi o chiese di tanto tempo fa.

Gli oggetti e le opere d'arte possono essere di tanto tempo fa, di poco tempo fa o di adesso.

Le persone che lavorano nel museo:

- scelgono le opere d'arte o gli oggetti da mettere nelle sale e li aggiustano se si rompono
- spiegano la storia delle opere d'arte o gli oggetti.

Queste persone sono contente

che tanta gente venga a vedere cosa c'è dentro al museo.

I bambini e gli adulti vanno nei musei

per imparare cose nuove e per divertirsi.





2. L'entrata



Questa è l'entrata del Museo Ridola.

Entra dentro la porta a vetri e vai a sinistra.

3. La biglietteria



Per visitare il Museo Ridola puoi:

The screenshot shows the website for the Museo Nazionale di Matera. At the top, there is a navigation menu with links for 'I Musei', 'Informazioni per la Visita', 'Eventi', 'Notizie', 'Cantieri', 'Collezioni', and 'Opere'. The main heading is 'Acquisto Biglietto online'. Below this, there are several paragraphs of text providing information about the online ticket purchase process, including the phone number +390835310058 and instructions for assistance. A table lists various ticket options and their prices:

Sede Museo Ridola	€ 10,00
Sede Palazzo Lanfranchi	€ 10,00
Sede Ex Ospedale S. Rocco	€ 3,00
Ingresso cumulativo valido per 2 giorni per tutte le sedi dei Musei	€ 15,00
Abbonamento annuale valido per tutte le sedi dei Musei	€ 25,00
Abbonamento Didattica	€ 25,00
Minorenni (sotto i 18 anni)	Gratis
Ragazzi (dai 18 ai 25 anni)	€ 2,00
Militari, forze dell'ordine, giornalisti, accademici	Gratis

At the bottom of the page, there are two buttons: 'Acquista il biglietto online' and 'Guida per l'acquisto'.

- Comprare il biglietto sul sito

<https://www.museonazionaledimatera.it/acquisto-biglietto-online/>

Stampa il biglietto e portalo con te al Museo Ridola.

Mostra il biglietto alla persona con il cartellino

che trovi alla biglietteria.



- **Comprare il biglietto nella biglietteria del museo.**
Per arrivare in biglietteria, entra dentro al palazzo e vai a sinistra.



In biglietteria vedi il cartello con questo disegno



Museo per tutti

Accessibile alle persone con disabilità intellettiva

Vuol dire che in questo posto hanno pensato a te.

In questo posto puoi fare tutte le domande che vuoi
e puoi chiedere aiuto.

Quando sei alla biglietteria

mettiti dietro le persone che sono arrivate prima di te
e aspetta che tutte abbiano il loro biglietto.

Quando non c'è nessuno davanti a te

vai a parlare con la persona dietro il vetro che ti dà il biglietto.

Qui puoi incontrare tante persone che fanno rumore.



4. Il guardaroba



Dopo che hai fatto il biglietto puoi lasciare lo zaino o la borsa nel guardaroba.

Il guardaroba si trova vicino alla **sala ristoro**.

La sala ristoro è la stanza dove puoi mangiare, bere e riposarti.

Per arrivare alla sala ristoro devi tornare indietro verso l'entrata.

Entra dentro la sala e lascia il tuo zaino o la borsa dentro gli armadietti.

Chiudi l'armadietto con la chiave attaccata.

Porta via la chiave con te.

Se hai bisogno chiedi alle persone con il cartellino come arrivare alla sala ristoro o come usare la chiave.



5. Le regole



Quando cammini dentro il Museo Ridola devi stare attento a queste regole:

- cammina piano
- usa un tono di voce basso
- puoi fare fotografie senza flash
- non puoi mangiare e non puoi bere
- non puoi toccare le vetrine o i **reperti archeologici** esposti.

Un reperto archeologico è un oggetto di molto tempo fa.



6. Cosa puoi fare dentro il Museo Ridola



Quando sei nel Museo Ridola puoi:

- visitare uno o più piani
- guardare gli oggetti leggendo le spiegazioni che abbiamo scritto per te in questa guida
- riposarti nella sala ristoro.

Se sei stanco puoi andare via e tornare quando vuoi.



7. Chi ti può aiutare



Dentro il Museo Ridola ci sono delle persone che ti possono aiutare.
Queste persone hanno un cartellino.
A queste persone puoi fare delle domande
e chiedere tutte le informazioni di cui hai bisogno.
Queste persone sono contente che tu sia lì nel Museo Ridola.



8. Scale e ascensore



Per andare al piano 1 del Museo Ridola
puoi usare le scale o prendere l'ascensore.
Le scale e l'ascensore sono vicino alla capanna.

9. I bagni



I bagni del Museo Ridola sono vicini alla porta di entrata e uscita.
Se hai bisogno chiedi alle persone con il cartellino
come arrivare ai bagni.



10. Dove puoi riposarti

Dentro il Museo Ridola puoi sederti:

- sulle poltrone
nella la sala ristoro



- sulla panca
nella sala Magna Grecia



- sulla panca
nella sala
dell'età dei metalli.



10. La sala ristoro



Dentro il Museo Ridola non c'è il bar.

Se hai fame o hai sete puoi andare nella **sala ristoro**.

La sala ristoro è la sala
dove puoi mangiare, bere e riposarti.

Dentro la sala ristoro
trovi il distributore.

Per prendere da mangiare
e da bere dal distributore
metti dentro le monete
e scegli quello che vuoi.





11. L'uscita



Quando hai finito di visitare il Museo Ridola puoi uscire da dove sei entrato.

Se hai lasciato lo zaino o la borsa al guardaroba ricordati di tornare a prenderlo.

Quando hai preso il tuo zaino, chiudi l'armadietto e lascia la chiave.

Se la visita ti è piaciuta puoi tornare quando vuoi.

