

La guida sociale per visitare  
la Basilica Patriarcale di Aquileia

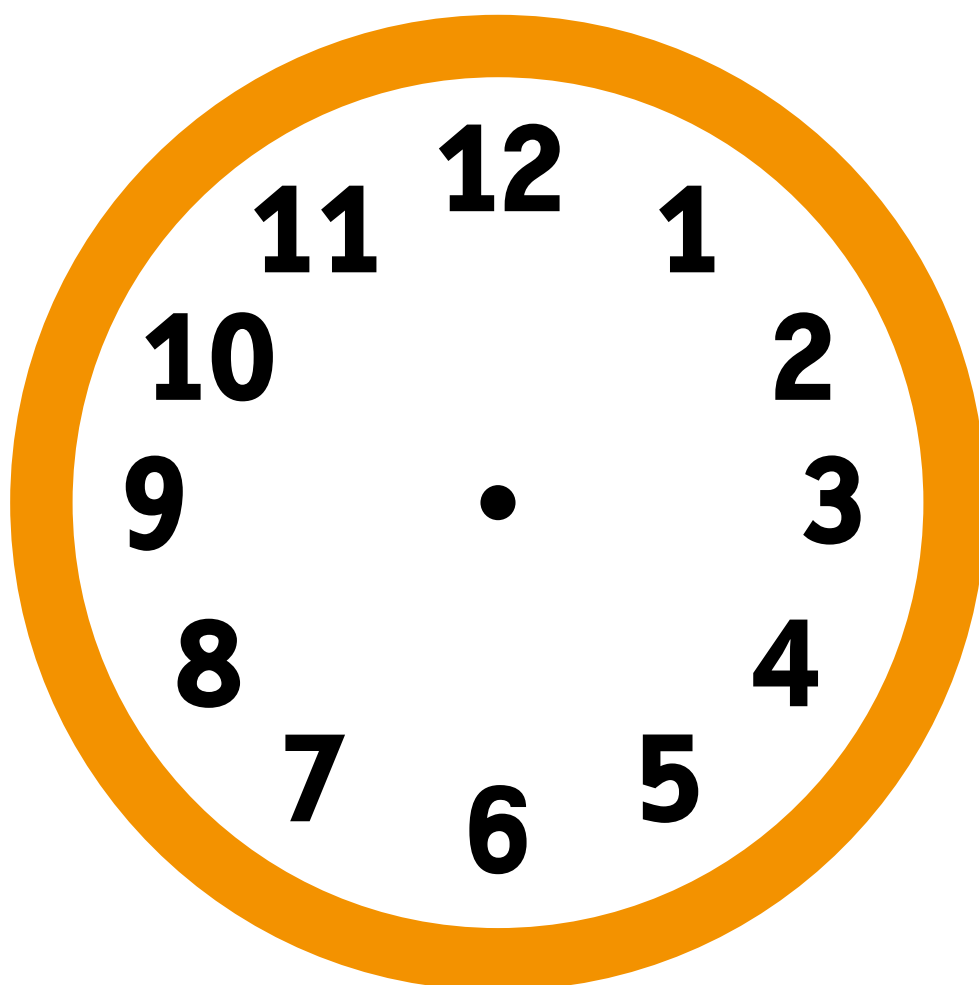


Il mio nome è .....

visito la Basilica Patriarcale di Aquileia

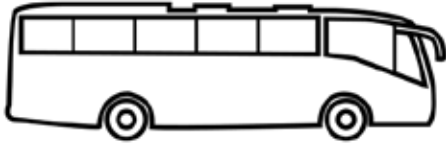
il giorno .....

alle ore .....

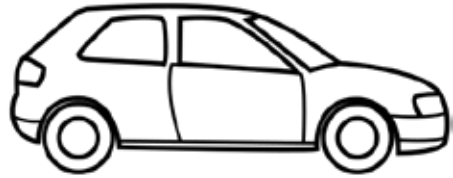




# Come arrivo alla Basilica di Aquileia?



**Pullman**



**Macchina**



**Treno**



**A piedi**



**Bicicletta**

# 1. Introduzione



Questa guida è stata fatta per prepararti alla visita della **Basilica Patriarcale di Aquileia**.

Questa Basilica è molto bella e grande.

Fanno parte della Basilica Patriarcale di Aquileia:

- **La Chiesa**
- **Il Battistero**
- **La Süd Halle.**

In questa guida vedrai:

- come fare il biglietto
- quali sono le regole
- cosa vedere
- chi ti può aiutare.



## 2. L'entrata

Per arrivare alla Basilica  
ci sono due strade:

- **La prima è una lunga strada  
con tanti alberi.**

Questa strada si chiama  
Via Popone Patriarca.

Se cammini in questa strada  
arrivi in una grande piazza.  
Attraversa la piazza e vai a destra.



- **Questa è la seconda strada  
per arrivare alla Basilica  
dal parcheggio.**

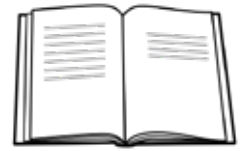
Vai in fondo alla strada  
e gira a sinistra.



Le entrate della Chiesa  
e del Battistero  
sono sotto i grandi archi.  
Se hai bisogno di aiuto  
guarda i cartelli  
o chiedi alle persone  
con il cartellino e la divisa.



### 3. La biglietteria



Per visitare la Basilica Patriarcale di Aquileia puoi:



Biglietteria



Negozio

- **Comprare il biglietto nella biglietteria oppure nel negozio della Basilica.**

La biglietteria è vicina al parcheggio.

Il negozio è vicino alla strada con gli alberi in Piazza Capitolo.

Per arrivare alla biglietteria e al negozio puoi guardare la mappa.



Nella biglietteria e nel negozio vedi il cartello con questo disegno



Vuol dire che in questo posto hanno pensato a te.

In questo posto puoi fare tutte le domande che vuoi  
e puoi chiedere aiuto.

Quando sei alla biglietteria

mettiti dietro le persone che sono arrivate prima di te  
e aspetta che tutte abbiano il loro biglietto.

Quando non c'è nessuno davanti a te

vai a parlare con la persona della biglietteria che ti dà il biglietto.

Qui puoi incontrare tante persone che fanno rumore.



**Basilica di Aquileia** | ACCESSIBILITÀ | LA BASILICA | LA TUA VISITA | GALLERY | LITURGIE | SHOP | ORARI | CONTATTI | NEWS | CONCERTI

## Per singoli e famiglie

VISITE INDIVIDUALI | GRUPPI TURISTICI | GRUPPI DI PELLEGRINI | SCOLARESCHI | REGOLE

### Basilica con cripta affreschi e cripta scavi

Con questo biglietto puoi visitare l'attuale basilica con i mosaici del IV secolo, la stupenda cripta affrescata del IX secolo e l'aula mosaicata Teodoriana Noed | Cripta degli scavi risalente al IV secolo.

Acquista on line il tuo biglietto!  
[CLICCA QUI](#)

- Comprare il biglietto sul sito [www.basilicadiaquileia.it](http://www.basilicadiaquileia.it)

Stampa il biglietto e portalo con te alla Basilica Patriarcale di Aquileia.

Fai vedere il biglietto alla persona con il cartellino e la divisa che trovi all'entrata della Chiesa e del Battistero.





## 4. Le regole

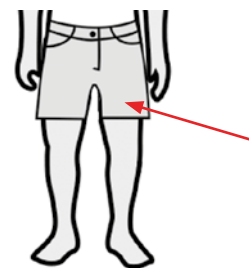
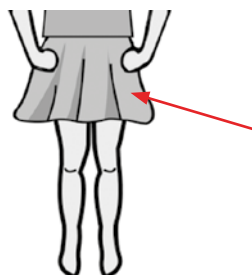
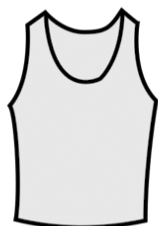


Quando cammini dentro la Chiesa, il Battistero e la Süd Halle devi stare attento a queste regole:

- cammina piano
- usa un tono di voce basso
- puoi fare fotografie senza flash
- non puoi mangiare e non puoi bere
- non fare telefonate
- non puoi scavalcare le corde
- non puoi toccare gli **affreschi**.

L'affresco è un dipinto fatto sul muro.

Per entrare nella Basilica **non puoi mettere:**



## 5. Consigli per visitare la Basilica Patriarcale di Aquileia



Quando organizzi la tua visita alla Basilica ricordati che:

In autunno e inverno

- Ottobre, Novembre, Dicembre, Gennaio, Febbraio  
ci sono poche persone e dentro la Basilica fa molto freddo.  
Ti consigliamo di mettere vestiti e scarpe comode  
e di portare una giacca perché dentro la Basilica fa freddo.

In primavera e estate

- Marzo, Aprile, Maggio, Giugno, Luglio, Agosto, Settembre  
ci sono tante persone e dentro la Basilica fa più caldo.



Se prenoti una visita guidata con altre persone, dovrai mettere degli auricolari per sentire la spiegazione.





## 6. Cosa puoi fare dentro la Basilica Patriarcale di Aquileia



Quando sei nella Basilica Patriarcale di Aquileia puoi:

- visitare la Chiesa
- visitare il Battistero e la Süd Halle
- guardare i mosaici e gli affreschi
- visitare le cripte.



## 7. Chi ti può aiutare



Dentro la Basilica Patriarcale di Aquileia ci sono delle persone che ti possono aiutare.

Puoi riconoscere queste persone perché hanno:

- un cartellino
- una **divisa** bianca o blu.

Una divisa è un vestito che serve per riconoscere le persone che lavorano in un posto.

A queste persone puoi fare delle domande e chiedere tutte le informazioni di cui hai bisogno.

Queste persone sono contente che tu sia lì nella Basilica Patriarcale di Aquileia.



## 8. I bagni



I bagni sono dietro la biglietteria  
e vicino al parcheggio.  
Chiedi alle persone con il cartellino  
e la divisa  
come arrivare ai bagni.



## 9. Dove puoi riposarti



Dentro la Chiesa puoi riposarti sulle panche e sulle sedie.



Fuori dalla Basilica puoi riposarti sulle panche nel prato.



Vicino al parcheggio c'è una piccola fontana dove puoi bere.





## 10. Il negozio



Questo è il negozio della Basilica Patriarcale di Aquileia.  
Il negozio si trova in Piazza Capitolo.  
Qui puoi comprare libri e oggetti per ricordare la visita alla Basilica.

Guarda la mappa  
per arrivare al negozio  
o chiedi alle persone  
con il cartellino e la divisa.



## 11. L'uscita



Quando hai finito di visitare la Basilica Patriarcale di Aquileia puoi uscire dalla porta che vedi nella fotografia. Se la visita ti è piaciuta puoi tornare quando vuoi.